

Piętro

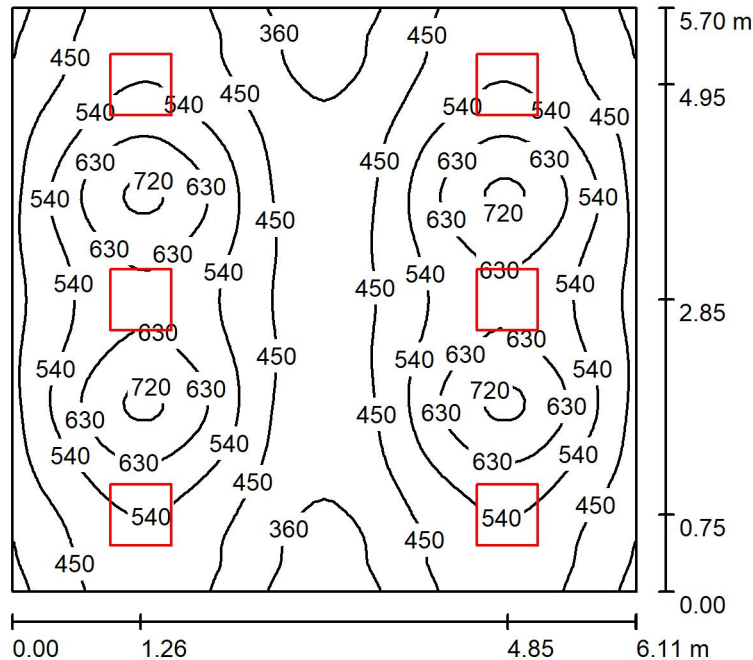


DIALux

24.03.2018

Edytor
Telefon
faks
e-Mail

Pomieszczenie 1/11 / Podsumowanie



Wysokość pomieszczenia: 3.150 m, Wysokość montażu: 3.150 m,
Współczynnik konserwacji: 0.77

Wartości Lux, Skala 1:74

Powierzchnia	ρ [%]	E_m [lx]	E_{min} [lx]	E_{max} [lx]	E_{min} / E_m
Płaszczyzna pracy	/	510	309	740	0.605
Podłoga	20	440	304	532	0.692
Sufit	70	108	81	136	0.753
Ściany (4)	50	248	100	702	/

Płaszczyzna pracy:

Wysokość: 0.850 m
Siatka: 64 x 64 Punkty
Margines: 0.000 m

UGR

Lewa ściana 17
Dolna ściana 17
(CIE, SHR = 0.25.)

Wzdłuż-

W poprzek

do osi oświetlenia

Liczba punktów poniżej 400 lx (do IEQ-7): 12.65%.

Wykaz opraw

Nr.	Ilość	Etykieta (Czynnik korekcyjny)	Φ (Oprawa) [lm]	Φ (Lampy) [lm]	P [W]
1	6	LUXIONA Troll EU-PAN_LED_MPRM EUROPANEL LED 5800LM MICRO- PRM E 34 IP44 840 600X600 (1.000)	4914	5800	40.0
W sumie:			29485	W sumie: 34800	240.0

Specyfikacja mocy przyłączeniowej: $6.89 \text{ W/m}^2 = 1.35 \text{ W/m}^2/100 \text{ lx}$ (Powierzchnia podstawowa: 34.83 m^2)